



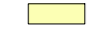




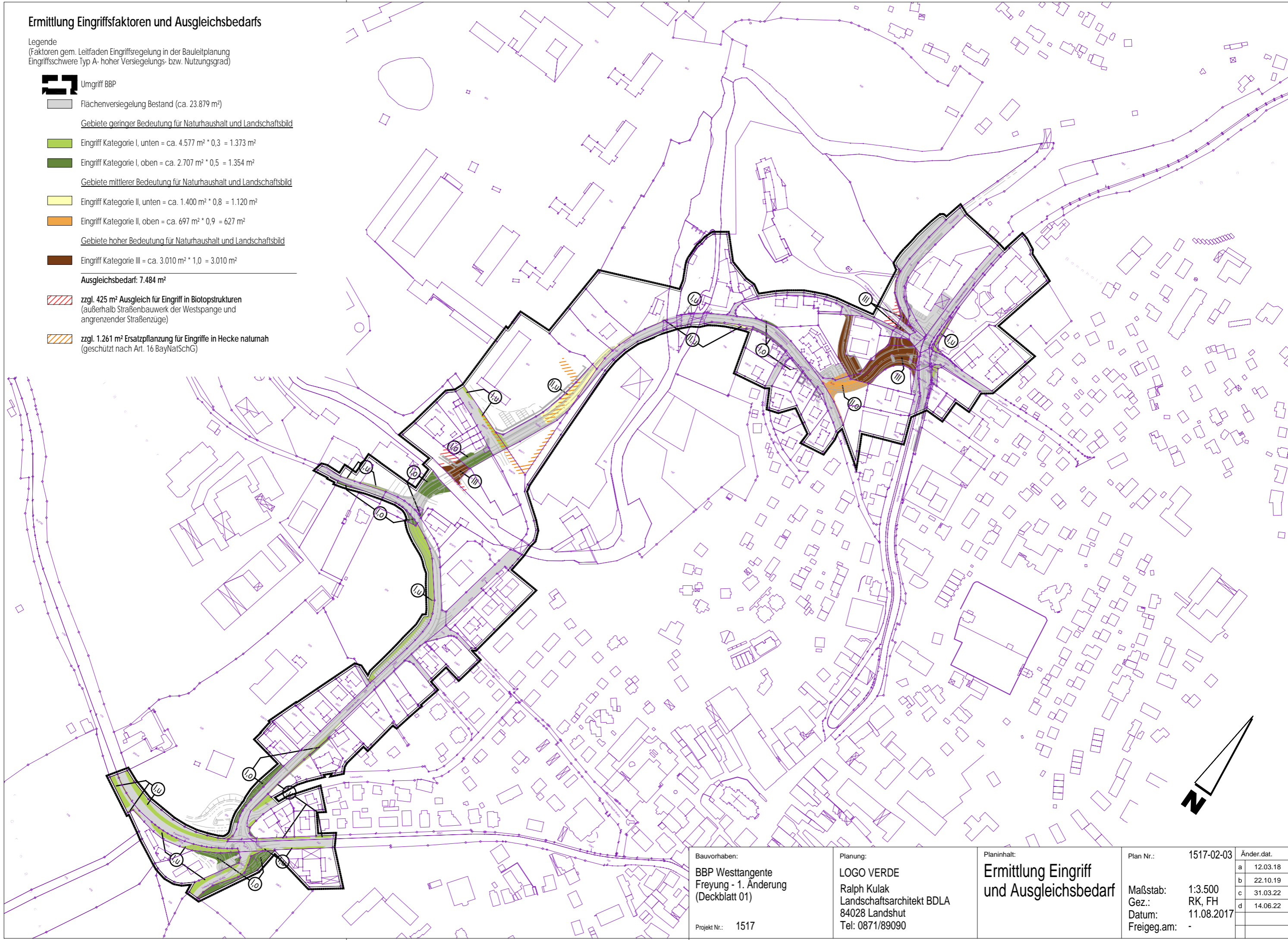


Ermittlung Eingriffsfaktoren und Ausgleichsbedarfs

Legende
(Faktoren gem. Leitfaden Eingriffsregelung in der Bauleitplanung
Eingriffsschwere Typ A- hoher Versiegelungs- bzw. Nutzungsgrad)

-  Umgriff BBP
-  Flächenversiegelung Bestand (ca. 23.879 m²)
- Gebiete geringer Bedeutung für Naturhaushalt und Landschaftsbild
-  Eingriff Kategorie I, unten = ca. 4.577 m² * 0,3 = 1.373 m²
-  Eingriff Kategorie I, oben = ca. 2.707 m² * 0,5 = 1.354 m²
- Gebiete mittlerer Bedeutung für Naturhaushalt und Landschaftsbild
-  Eingriff Kategorie II, unten = ca. 1.400 m² * 0,8 = 1.120 m²
-  Eingriff Kategorie II, oben = ca. 697 m² * 0,9 = 627 m²
- Gebiete hoher Bedeutung für Naturhaushalt und Landschaftsbild
-  Eingriff Kategorie III = ca. 3.010 m² * 1,0 = 3.010 m²
- Ausgleichsbedarf: 7.484 m²**
-  zzgl. 425 m² Ausgleich für Eingriff in Biotopstrukturen
(außerhalb Straßenbauwerk der Westspange und angrenzender Straßenzüge)
-  zzgl. 1.261 m² Ersatzpflanzung für Eingriffe in Hecke naturnah
(geschützt nach Art. 16 BayNatSchG)



Bauvorhaben: BBP Westtangente Freyung - 1. Änderung (Deckblatt 01)	Planung: LOGO VERDE Ralph Kulak Landschaftsarchitekt BDLA 84028 Landshut Tel: 0871/89090	Planinhalt: Ermittlung Eingriff und Ausgleichsbedarf	Plan Nr.: 1517-02-03	Änder.dat.
Projekt Nr.: 1517			Maßstab: 1:3.500	a 12.03.18
			Gez.: RK, FH	b 22.10.19
			Datum: 11.08.2017	c 31.03.22
			Freigeg.am: -	d 14.06.22